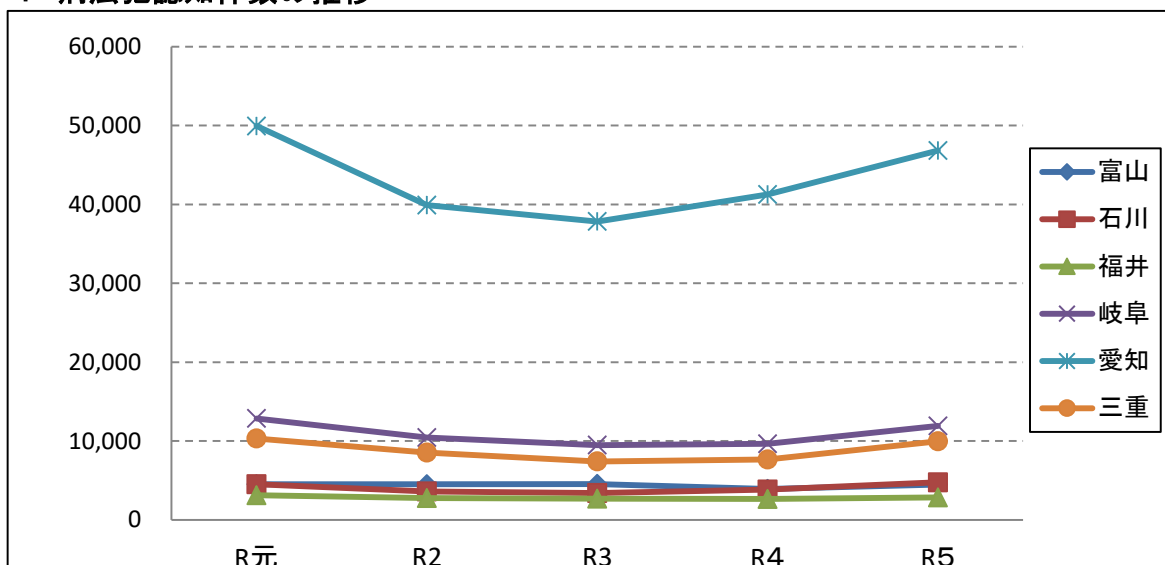


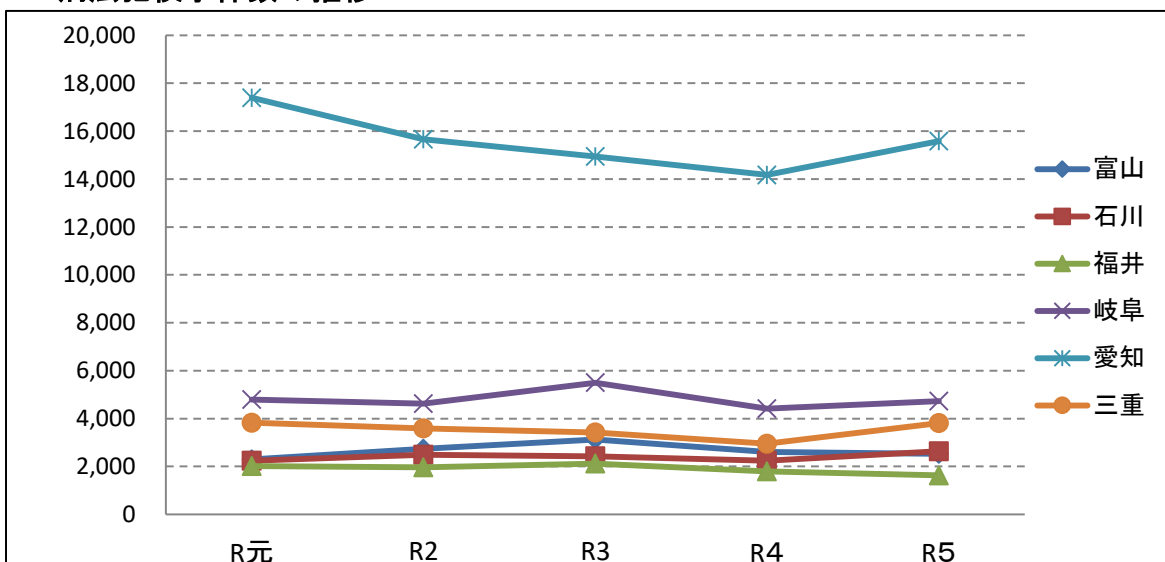
## 中部管区内の刑法犯認知・検挙状況

### 1 刑法犯認知件数の推移



	令和元年	令和2年	令和3年	令和4年	令和5年	前年対比
中部管区	85,283	69,802	65,390	68,984	80,822	11,838
富山	4,508	4,539	4,546	3,929	4,501	572
石川	4,508	3,595	3,409	3,842	4,775	933
福井	3,132	2,764	2,714	2,664	2,840	176
岐阜	12,857	10,447	9,479	9,654	11,919	2,265
愛知	49,956	39,897	37,832	41,248	46,832	5,584
三重	10,322	8,560	7,410	7,647	9,955	2,308
全国	748,559	614,231	568,104	601,331	703,351	102,020

### 2 刑法犯検挙件数の推移



	令和元年	令和2年	令和3年	令和4年	令和5年	前年対比
中部管区	32,585	31,081	31,518	28,194	30,914	2,720
富山	2,297	2,741	3,125	2,610	2,524	-86
石川	2,246	2,493	2,421	2,241	2,638	397
福井	2,023	1,960	2,119	1,799	1,631	-168
岐阜	4,795	4,629	5,495	4,416	4,729	313
愛知	17,395	15,667	14,937	14,175	15,582	1,407
三重	3,829	3,591	3,421	2,953	3,810	857
全国	294,206	279,185	264,485	250,350	269,550	19,200