

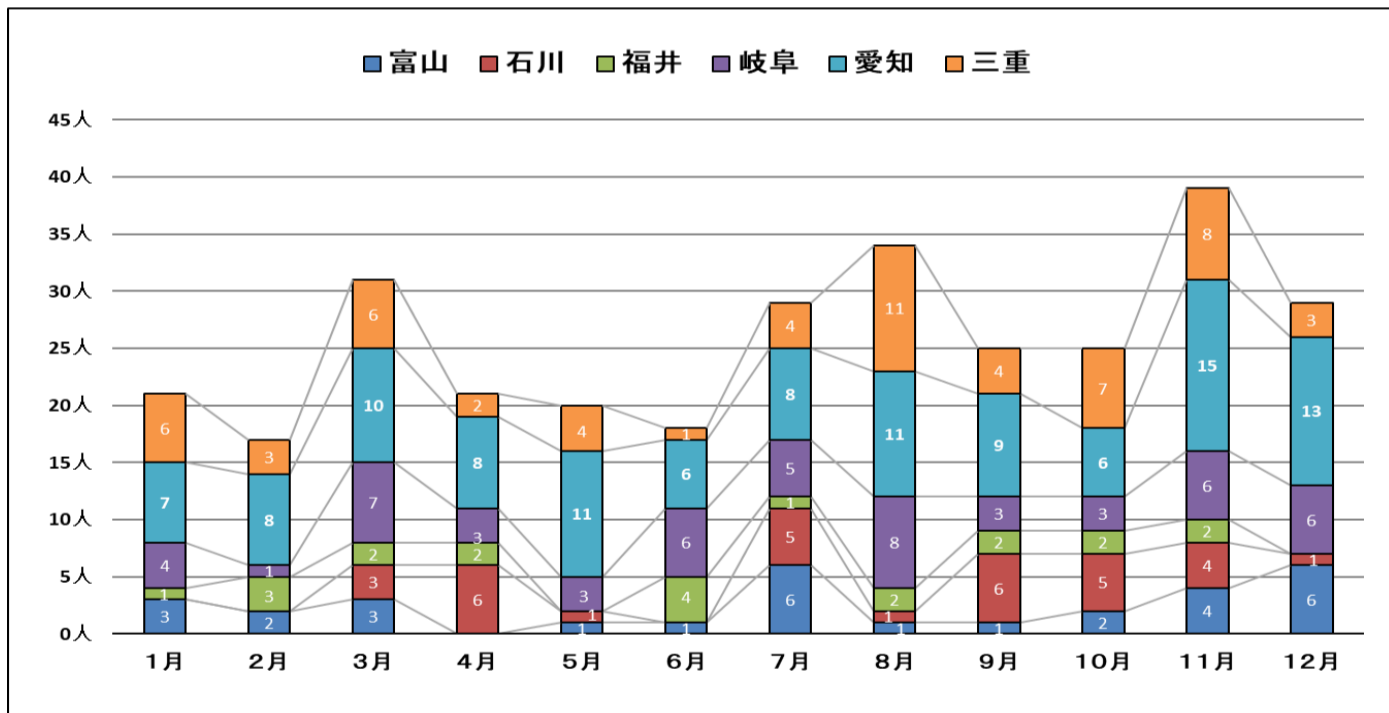
中部管内の交通事故発生状況

○ 令和7年中の交通事故

	人身事故件数(件)			死者数(人)			高齢者			負傷者数(人)			
		増減数	増減率		増減数	増減率	増減数	増減率	構成率		増減数	増減率	
富山	1,926	+68	+3.7%	30	+8	+36.4%	23	+7	+43.8%	76.7%	2,167	+37	+1.7%
石川	1,879	+87	+4.9%	32	+2	+6.7%	21	0	0	65.6%	2,132	+95	+4.7%
福井	968	+4	+0.4%	21	-2	-8.7%	14	-4	-22.2%	66.7%	1,096	-4	-0.4%
岐阜	2,856	+21	+0.7%	55	-15	-21.4%	42	-1	-2.3%	76.4%	3,482	-1	0
愛知	24,793	+287	+1.2%	112	-29	-20.6%	55	-22	-28.6%	49.1%	28,938	+116	+0.4%
三重	2,530	-194	-7.1%	59	13	+28.3%	34	+9	+36.0%	57.6%	3,035	-299	-9.0%
中部管区	34,952	+273	+0.8%	309	-23	-6.9%	189	-11	-5.5%	61.2%	40,850	-56	-0.1%
全国	287,023	-3,872	-1.3%	2,547	-116	-4.4%	1,423	-90	-5.9%	55.9%	338,508	-5,887	-1.7%

※ 高齢者は65歳以上をいう。

○ 月別死者数



○ 死者数の推移

