

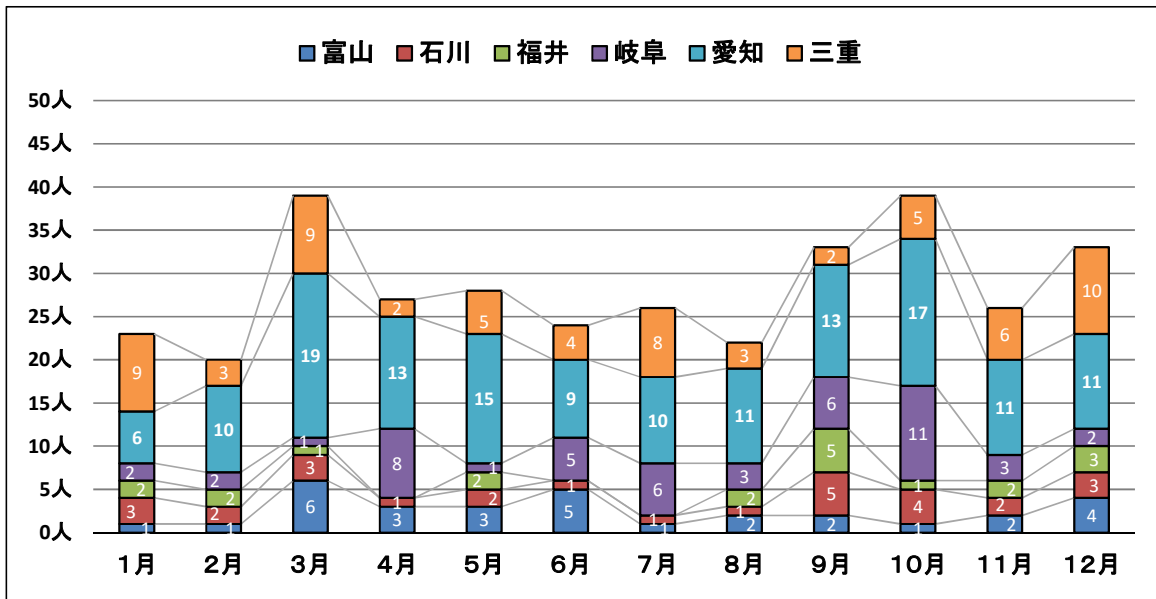
中部管区内の交通事故発生状況

○ 令和5年中の交通事故

	人身事故件数(件)			死者数(人)			高齢者			負傷者数(人)			
		増減数	増減率	増減数	増減率	増減数	増減率	構成率		増減数	増減率		
富山	1,878	-75	-3.8%	31	-3	-8.8%	18	-4	-18.2%	58.1%	2,108	-94	-4.3%
石川	2,059	+72	+3.6%	28	+6	+27.3%	21	+8	+61.5%	75.0%	2,356	+108	+4.8%
福井	986	+47	+5.0%	20	-7	-25.9%	14	-6	-30.0%	70.0%	1,133	+70	+6.6%
岐阜	3,077	+182	+6.3%	50	-25	-33.3%	39	-9	-18.7%	78.0%	3,806	+306	+8.7%
愛知	24,547	+722	+3.0%	145	+8	+5.8%	70	+6	+9.4%	48.3%	28,990	+918	+3.3%
三重	2,976	+59	+2.0%	66	6	+10.0%	33	-8	-19.5%	50.0%	3,767	+129	+3.5%
中部管区	35,523	+1,007	+2.9%	340	-15	-4.2%	195	-13	-6.2%	57.4%	42,160	+1,437	+3.5%
全国	307,930	+7,091	+2.4%	2,678	68	+2.6%	1,466	-5	-0.3%	54.7%	365,595	+8,994	+2.5%

※ 高齢者は65歳以上をいう。

○ 月別死者数



○ 死者数の推移

